



Wasbeerspoelworm  
*Baylisascaris procyonis*

Wilfred Reinhold  
platform **Stop** invasieve exoten



# Alterra rapport

- In 2008 bracht Alterra in opdracht van LNV risicoanalyse uit over wasbeer
- Persbericht: “Wasbeer geen acute bedreiging voor biodiversiteit, landbouw of **volksgezondheid** in Nederland”

Wasberen (*Procyon lotor* L. 1758) in  
Nederland

Verspreiding, ecologie en mogelijke gevolgen voor Nederland

D.R. Lammertsma, G.W.T.A. Groot Bruinderink & S. Broekhuizen

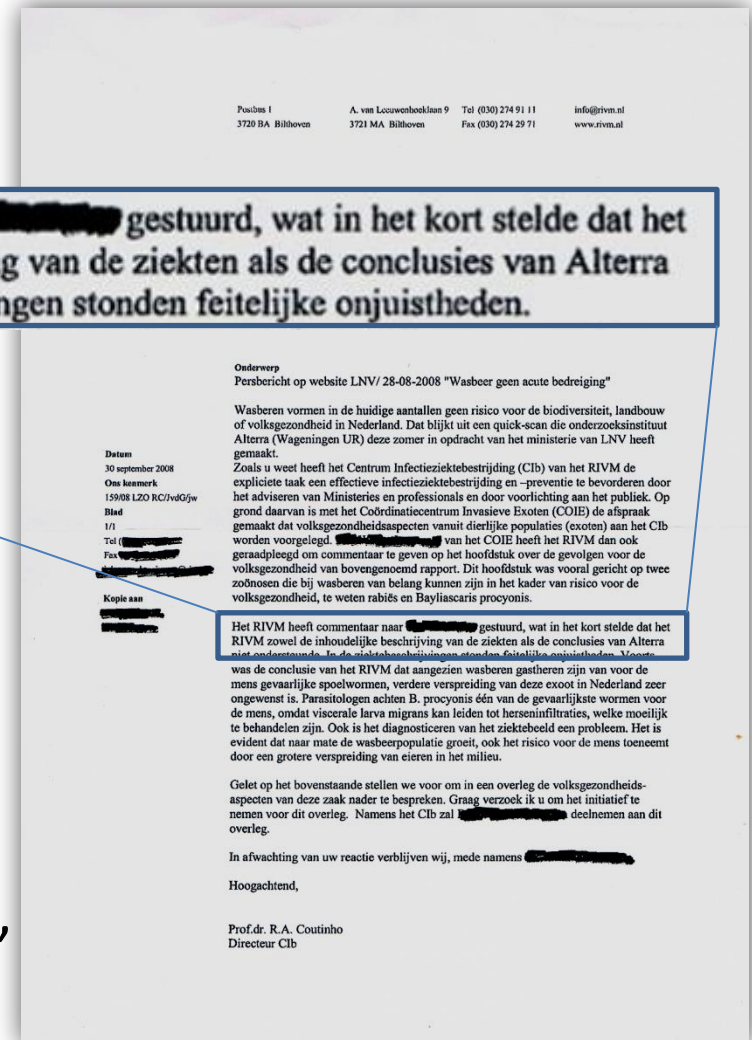
Alterra-rapport

Alterra, Wageningen, 2008

# RIVM: Oneens met conclusies

- Wasbeer is drager van *B. procyonis*: één van gevaarlijkste spoelwormen voor de mens
- Larven gaan in de hersenen zitten, lastig te behandelen.
- Ook diagnose is lastig
- Wasbeer scheidt per dag miljoenen eitjes uit
- Vereist gebruik laboratorium BSL 3
- RIVM: “Verdere verspreiding van deze exoot in Nederland is zeer ongewenst”

Het RIVM heeft commentaar naar [REDACTED] gestuurd, wat in het kort stelde dat het RIVM zowel de inhoudelijke beschrijving van de ziekten als de conclusies van Alterra niet ondersteunde. In de ziektebeschrijvingen stonden feitelijke onjuistheden.





# Oktober 2014



- Dode wasbeer gevonden in Doetinchem
- Bleek veel wasbeerspoelwormen te vatten

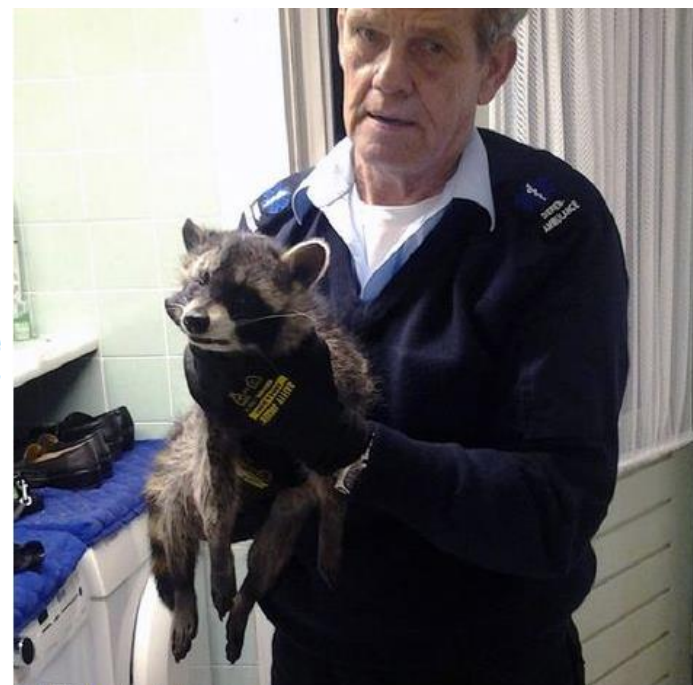


## Wasbeer in Nederland met wasberenspoelworm (*Baylisascaris procyonis*)

De dode wasbeer die in oktober 2014 in het oosten van Gelderland werd aangetroffen, is doodgegaan door een harde klap. Het dier had verwondingen aan zijn kop die daar op wijzen (zie foto). Het betrof een jong vrouwelijk dier in redelijke voedingstoestand. Het dode dier werd door de Dierenambulance Doetinchem, voor onderzoek naar de doodsoorzaak, naar het Dutch Wildlife Health Centre (DWHC) te Utrecht gebracht.

### Wasberenspoelworm

Na onderzoek bleek dat het dier een groot aantal rondwormen in zijn darmen had. Deze zijn middels parasitologisch onderzoek als *Baylisascaris procyonis* (wasberenspoelworm) geïdentificeerd. Deze worm kan soms ook de mens infecteren (zoönose) en dan ernstige neurologische klachten veroorzaken. Meer informatie over deze worm bij mensen is te vinden op de [website van het RIVM](#). Het is onbekend hoe vaak deze worm bij wasberen in Nederland voorkomt.(1)



Gert Wissink met de dode wasbeer.

Foto: GinoPress